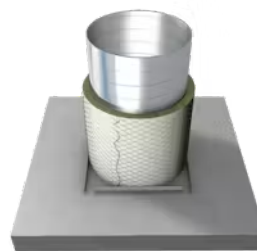


Conlit® Fire Mat Comfort

Conlit Fire Mat Comfort är en nätmatta testad enligt EN 1366-1, brandklasser EI15 - EI120.

Conlit Fire Mat Comfort är tillverkad av obrännbar, fukt- och vattenavvisande ROCKWOOL stenull.



Nätmattorna anpassas enkelt till ventilationskanalen och ger ett snyggt och enkelt montage.

Produktbeskrivning

Conlit Fire Mat Comfort är tillverkad av icke-brännbar, fukt och vattenavvisande ROCKWOOL stenull och testad enligt EN 1366-1, brandklasser EI15 - EI120.

Framsidan har ett ytskikt av grå komfortväv (non woven).

Lösningen bidrar också till energieffektivitet och bullerreducering.

Montageanvisningen finns att ladda hem under "Verktyg, Guider och dokument" .

I vårt svarta sortiment finns även [Conlit Fire Mat](#), [Conlit Fire Board](#) och [Conlit Black tape](#)

Brandtekniska klasser

Runde kanaler	Brandklass	Tjocklek	Beläggning
Conlit Fire Mat EI15	EI15	30 mm	Grå väv med galvaniserat trådnät
Conlit Fire Mat EI30	EI30	50 mm	Grå väv med galvaniserat trådnät
Conlit Fire Mat EI60/EI90	EI60/EI90	80 mm	Väv med galvaniserat trådnät
Conlit Fire Mat EI120	EI120	100 mm	Väv med galvaniserat trådnät
Rektangulära kanaler	Brandklass	Tjocklek	Beläggning
Conlit Fire Mat EI30	EI30	60 mm	Grå väv med galvaniserat trådnät

Kvalitetssäkring

ROCKWOOL byggisolering är CE-märkt. CE-märkning visar att produkterna är framställda i enlighet med europeisk standard. För mineralull heter standarden SS-EN 14303:2015 "Värmeisoleringsprodukter för teknisk isolering - Fabrikstillverkade mineralullsprodukter (MW) Egenskapsredovisning".

Tekniska egenskaper

Värmekonduktivitet	W/m·K	λ -värde beräkning: $\lambda(T_m) = 3,345 \cdot 10^{-2} + 1,126 \cdot 10^{-4} \cdot t_m + 2,408 \cdot 10^{-7} \cdot t_m^2$
--------------------	-------	--

Värmekonduktivitet (10°C)	λ (W/m·K)	0,035
---------------------------	----------------------	-------

Värmekonduktivitet (50°C)	λ (W/m·K)	0,04
---------------------------	----------------------	------

Värmekonduktivitet (100°C)	λ (W/m·K)	0,047
----------------------------	----------------------	-------

Värmekonduktivitet (150°C)	λ (W/m·K)	0,056
----------------------------	----------------------	-------

Värmekonduktivitet (200°C)	λ (W/m·K)	0,066
----------------------------	----------------------	-------

Värmekonduktivitet (220°C)	λ (W/m·K)	0,070
----------------------------	----------------------	-------

Reaktion vid brandpåverkan	Euroklass	A1
----------------------------	-----------	----

Tjocklekstolerans	T (klass)	T1, T2
-------------------	-----------	--------

Maximal servicetemperatur	ST(+) (°C)	250
---------------------------	------------	-----

Specifik värmekapacitet (EN ISO 10456)	c_p (J/kg·K)	1030
--	-------------------	------

Godkännande

Intyg nr.	1073-CPR-137-3
-----------	----------------

Prestandadeklaration	DOP-500499/DOP-500500/DOP-500501/DOP-500502
----------------------	---

Produktstandard	EN 14303:2009+A1:2013
-----------------	-----------------------

BeskrivningskodEI30: MW-EN14303-T2-ST(+)250-WS1
Others: MW-EN14303-T1-ST(+)250-WS1

Sortiment

Artikel nr.	Information	Densitet (ca.) ($\rho \approx$)	Längd	Bredd	Tjocklek	Försäljning senhet	m ² /Rullar	m ² /Pall	:
		kg/m ³	mm	mm	mm		m ²	m ²	
335644	EI15 Non Woven	90	6000	600	30	Pall	3,6	64,8	
335664	EI15 Non Woven	90	5000	600	40	Pall	3	54	
335690	EI30 Non Woven	70	4000	600	50	Pall	2,4	43,2	
335788	EI30 Non Woven	70	3200	600	60	Pall	1,92	34,56	
335748	EI30 Non Woven	70	3000	600	70	Pall	1,8	32,4	
335784	EI60 Non Woven	80	2500	600	80	Pall	1,5	27	
335790	EI120 Non Woven	80	2200	600	100	Pall	1,32	23,76	
