

42394 / Naturuld / el.: Cool Flamme

Str. Dame

Naturuld:

5 ngl á 100 g

Cool Flamme:

5 ngl á 100 g



Cool Flamme

## Beskrivning nr: 42394

### PONCHO MED HÅLFLÄTA

**Material:** Naturull, 100 % ull

**Alternativ:** Cool Flamme, 51 % ull / 49 % akryl

**Storlek:** Dam

**Garnåtgång:**

**Naturull:** 5 nystan á 100 g

**Cool Flamme:** 5 nystan á 100 g

**Stickor:**

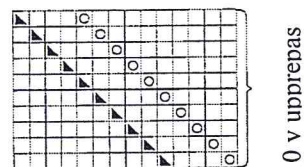
Nr 9 eller 10. Garnkvaliteten avgör grovleken på stickorna. Då garnkvaliteterna är olika och det färdiga arbetets utseende är mycket olika, väljs de stickor som uppfyller den angivna masktätheten. Ponchon får inte stickas för fast!

**Masktäthet:** 8½ m i rätstickning = 10 cm på bredden. Stämmer inte masktätheten, prova med grövre eller finare stickor.

### DIAGRAM / PONCHO:

- = Rm på rätsidan, am på avigsidan
- ⊠ = Ett omslag
- ▣ = På rätsidan: Lyft 1 m, 1 rm, dra den lyfta m över.  
På avigsidan: 2 vridet avigt tills.

### HÅLFLÄTA



Börja här, 1:a v från arb räts.

### Ponchon består av 2 lika stora stycken som sys ihop

Lägg upp 44 m löst på rundsticka nr 9 el 10 (beroende på garnkvaliteten!)

**Sticka 1:a v (= arb rätsida) således:** Sticka 10 rm, 14 m hålflätning efter diagram, 20 m rätt.

**2:a v:** Sticka 20 rm, 14 m hålflätning efter diagram, 10 rm. Fortsätt så här med rätstickning och hålflätan tills arb mäter 70 cm. Maska av m löst.

Sticka ett likadant stycke till.

### MONTERING:

Sy ihop ponchon efter teckningen.

Sätt fast 22 cm långa fransar i var ände efter teckningen. Varje frans består av 8 trådar.

### SY IHOP PONCHON

Det är 2 stickade stycken som är helt lika. Lägg styckena som det visas på teckningen och så att hålflätan på båda styckena vänder in mot den sida som bildar halsöppning. Mät längden på den smala ledden (= längd A) och märk ut längden på det andra styckets långa ledd (= också längd A). Sy ihop styckena så att sömmen ligger så slät som möjligt. Mät och sy ihop på motsvarande sätt på längd b. På båda styckena sätts fransar på den smala ledden som hänger nedåt på ponchon.

Design: **HJERTEGARN**

