

NO. 110706

(Folder no. 107)



110706 / Blend Bamboo / el. Blend
Louisiane / Iris / Alpaca Silk/
Exclusive Alpaca / Mini Vital / Cashmere
Str. S - M - L - XL - XXL
5 - 5 - 6 - 6 - 7 ngl á 50 g

 **HJERTE GARN**

www.hjertegarn.com



NO. 110706

(Folder no. 107)

 **HJERTE GARN**

www.hjertegarn.com

**110706 / Blend / el. Blend Bamboo
Exclusive Alpaca / Mini Vital / Cashmere
Louisiane / Iris / Alpaca Silk/
Str. S - M - L - XL - XXL
5 - 5 - 6 - 6 - 7 ngl á 50 g**

Beskrivning nr: 110706 1 (2)

Jumper med V-ringning

Garn: Blend 50% bomull/ 50% acryl

Alternativ:

Blend Bamboo, 70% bambo/ 30% bomull

Mini Vital, 100% superwash ull

Alpaca-Silk, 60% alpaca/30% merinoull/ 10% silke

Exclusive alpaca, 100% baby alpaca

Observera garnmängden vid alternativa garner då

antalet meter inte alltid är densamma. Det kan

också vara nödvändigt att byta till andra stickor.

Storlek: S(M)L(XL)XXL

Garnåtgång: 5 (5) 6 (6) 7 nystan á 50g fg 0199

Tröjans bröstvidd: 82 (88) 96 (104) 114 cm

Hel längd: ca 52 (53) 54 (55) 56 cm

Stickor: Stickor nr 2, 2½ och 3mm

Stickfasthet: 26 m mönster och 34 v = 10x 10cm

Observera: Om stickfastheten inte stämmer, byt till tjockare eller tunnare stickor.

Stickförkortningar: m = maska, r = rät, am = avig, v = varv, ökn = ökning,

Förkortningar:

Rät = rät på rät och avigsidan

Slätst = rät på rätsidan och avig på avigsidan

Omvänd slätst = avig på r sidan, och r på avigsidan

1 enk int = Lyft en m, 1 rm dra den lyfta m över

1 dubb int = Lyft en m, 2 rm tills, dra den lyfta m över

lökn = ta upp tråden mellan två maskor och sticka den vriden rät.

OBS: När du stickar hålmönster- och ska minska ska du vara uppmärksam på att få lika många omslag som m som försvinner. Räkna på avigsidan så att du har minskat rätt antal m.

Bakstycke:

Lägg upp 107 (117) 127 (137) 151 m löst på stickor 3 (eller använd 3½ när du lägger upp) Sticka enligt diagrammet, där det börjas vid pilen till den önskade storleken – upprepa de 14m- och sluta i motsatt sidsöm. Efter de 9 första v fortsätts med att upprepa de 18 inramade m. När arb mäter 29 cm, avm till ärmhål med 6 m i början av de två följande v = 95 (105) 115 (125) 139 m kvar. Fortsätt rakt upp, där det inte finns m för omslag innan dubb int, stickas det en enk int, där det skulle varit en dubb int, eller så korrigerar du m på nästa v. När ärmhålet mäter 18 (19) 20 (21) 22 cm, avm från avigsidan- till hals, de mittersta 31 (33) 37 (41) 45 m och var sida stickas färdig var för sig. Avm mot halsen med 2 m och 5x1 m = 25 (29) 32 (35) 40 m kvar. När ärmhålet mäter 23 (24) 25 (26) 27 cm, avm för axlar med 6,6,6,7 (7,7,7,8) 8,8,8,8 (8,9,9,9) 10,10,10,10 m. Sticka andra sida lika men spegelvänt.

Framstycke

Stickas som ryggen till ärmhålet mäter 1 (2) 3 (4) 5 cm. Avm från avigsidan- den mittersta m och sticka var sida färdig var för sig. Fortsätt i mönster och ta in för halsen enligt följande; sticka mönster till de sista 5m – 2 r tills, 3rm Nästa v: 3rm, sticka avigt till slut. Fortsätt med att sticka de 3 yttersta m mot V-ringningen räta- och ta in på vart annat v som tidigare i sidan ytterligare 6 (7) 11 (15) 19 ggr. Därefter på vart 4:e v, 15 (15) 13 (11) 9 ggr = 25 (29) 32 (35) 40 m kvar. När ärmhålet har samma höjd som bakstyckets, avm till axlar som på bak. Sticka den andra sidan lika- men spegelvänt dvs avm mot halsen såhär: 3rm, 1 enk int, sticka möster v ut.

Montering och kanter:

Nacken: Plocka med stickor 2 upp 10m längs ner (=hoppa över var 4 m) 12m längs den sneda sidan, 31 (33) 37 (41) 45 m längs den raka biten i nacken, 12 m längs den sneda, 10 m upp = 75 (77) 81 (85) 89 m. Sticka 4 v rätt och maska av i räta. Sy axelsömmarna (nackkanten ska med i axelsömmen)

Ärmkanter: Plocka med stickor 2 upp ca 117 (122) 128 (132) 137 m. Byt till st 2½ och sticka 1 v vridet räta, sen vanliga räta till kanten mäter 2 cm. Avm i rm. Sy kanten vid de 6 avm m. Sy sidsömmar. Lägg ev tröjan i press mellan våta handdukar.

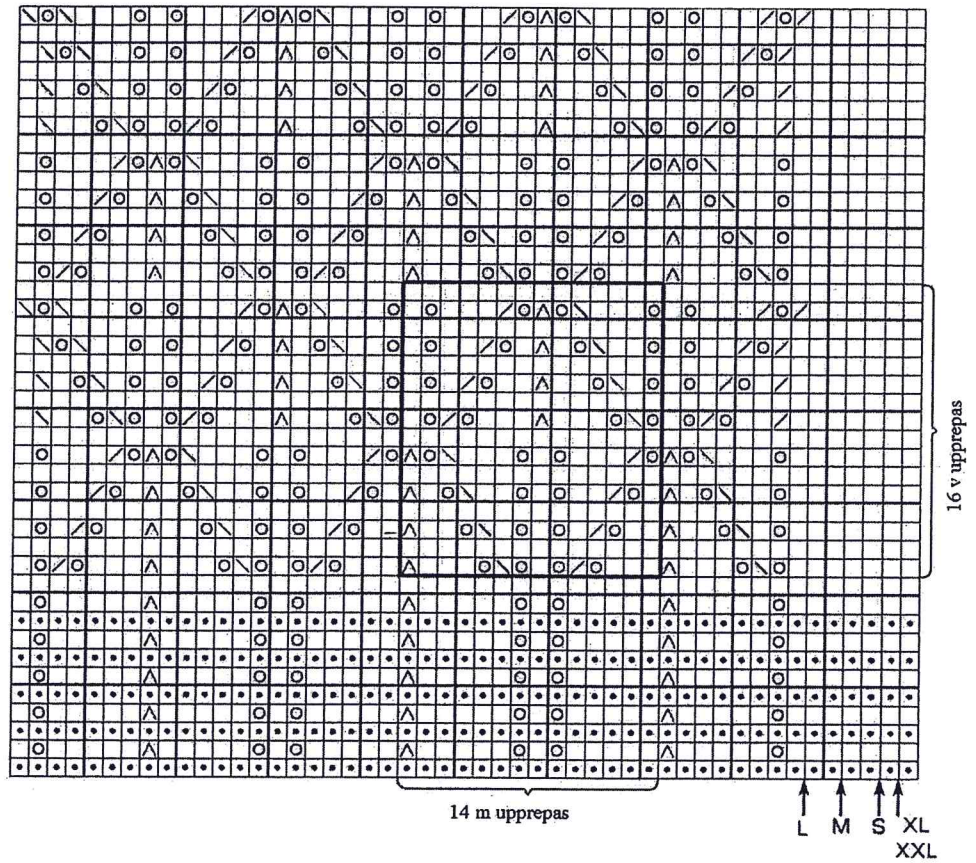
HJERTEGARN

Design och beskrivning: Jonna Thue



Tel. 0320-184 51. Fax 0320-184 52

1



- = Slätstickning
- ◻ = Rät från avigsidan
- ⊙ = Omslag
- ▧ = 2 räta tills
- ▨ = 1 enk int
- ▤ = 1 dubbel int