

## **Beskrivning nr: 902-97-07 1 (2)**

### **Modell 07**

#### **Sjal och mössa**

**Mått:** 24 cm bred x 275 cm lång. Huvudomkrets 50-52 och 56-58 cm. Angivelserna för de större storlekarna står inom parentes.

**Material:** LINIE 97 STARWOOL LACE COLOR färg 108 (brokig melerad) 150 g (125 g för sjal och 25 g för mössa).

Stickor nr 3 och 5 strumpstickor nr 3 (rundsticka 40 cm går alldeles utmärkt ända till intagningen för kullen), virknål nr 3 för att fästa fransarna.

**Dubbel korsuppläggning:** Se särskild beskrivning

**Sjalmönstret** är jämnt delbart med 15. Sticka enligt diagram A. Upprepa rapporterna mellan pilarna och de 28 varven stickas totalt 3 gånger. Sjalen stickas längs långsida.

**Mössmönstret** är jämnt delbart med 15 m. Sticka enligt diagram B. Upprepa rapportens 15 m, upprepa även den 28 varven.

**Slätstickning:** Rätsidan räta maskor och avigsidan aviga maskor. Kantmaskan stickas alltid räta.

**Kantstickning:** I början av varvet: 1 a m, 1 r m, Upprepas 1 gång. I slutet av varvet: 1 r m, lyft en m rätt med garnet framför arbetet, upprepas 1 gång.

**Masktäthet:** Mönster: 22 m och 35 varv = 10 x 1 cm

### **BESKRIVNING SJAL**

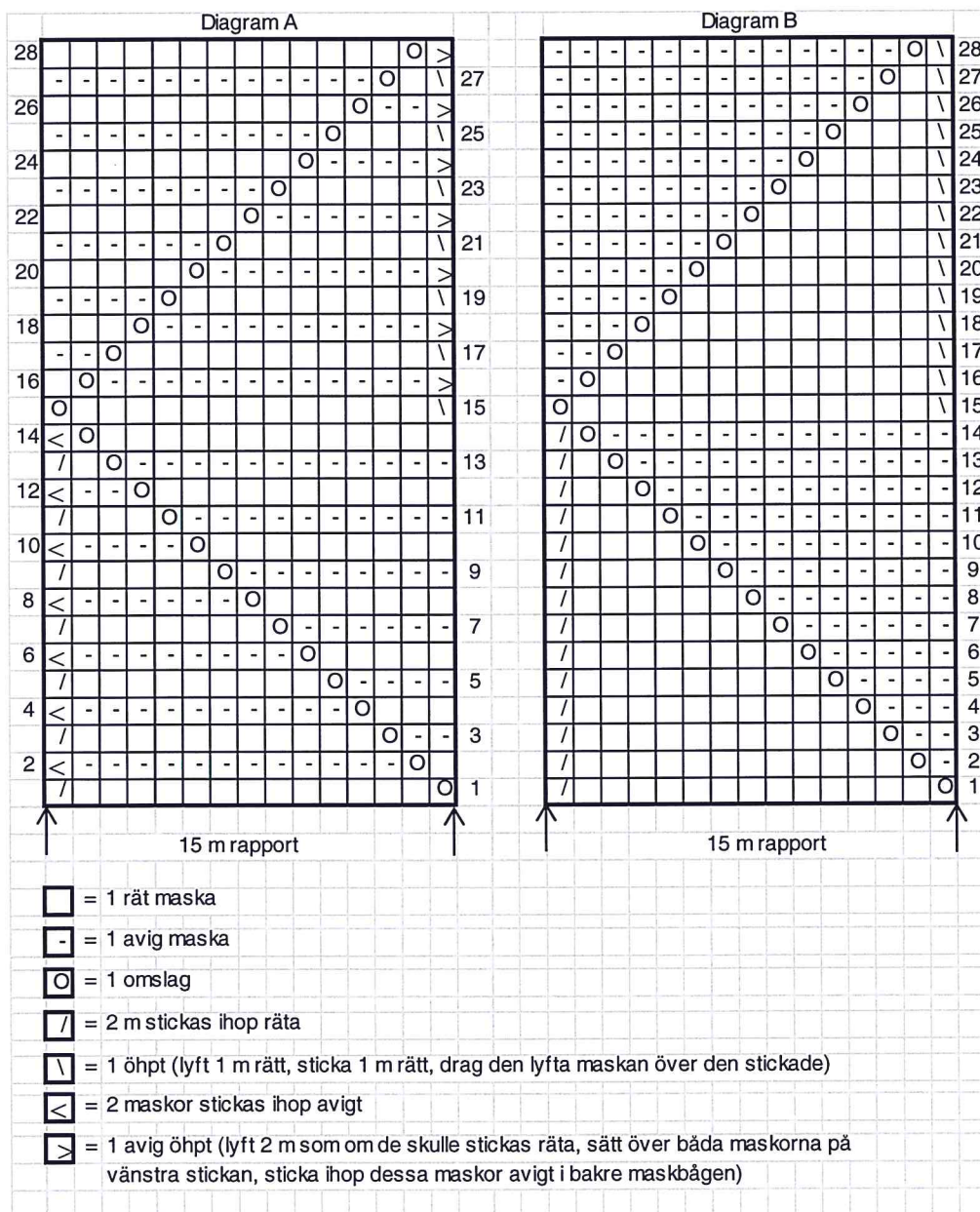
Lägg på stickor nr 3 upp 608 m med dubbel korsuppläggning (sjalen stickas längs långsidan). Första varvet stickas avigt. Därefter stickas 24 cm = 84 varv mönsterstickning varvid det i båda sidor över de 4 yttersta maskorna stickas kantstickning (se ovan). Maska av samtliga maskor.

**Montering:** Spänn ut delarna, lägg på våt duk och låt torka. Knyt in 24 fransar på varje kortsida. (om möjligt så att det passar färgmässigt). Klipp till 2 trådar à 37 cm per frans.

### **BESKRIVNING MÖSSA**

Drag ut ca 6 (6,5) meter garn, lägg dubbelt och sedan dubbelt igen. Lägg med dubbel korsuppläggning, dock med 4 trådar över tummen, upp på stickor nr 3 105 (120) m och fördela dem över 4 strumpstickor – 26/26/26/27 (30) m (det går med fördel att använda rundsticka 40 cm och byt till strumpstickor när minskningen börjar). (Sätt gärna en markering vid varvets början och låt den följa med uppåt). Sticka 1 rätt varv (entrådigt). Fortsätt därefter med mönsterstickning enligt diagram B. Efter 24 cm = 84 varv från uppläggningsen fortsätter arbetet med slätstickning minska jämnt fördelat 7 (8) m = 14:e och 15:e maskorna = 98 (112) m. Intagning görs sedan vid över varandra varje varv ytterliga 12 gånger tills 14 (16) m kvarstår. Drag garnet genom kvarvarande maskor. Fäst ändarna.

## Beskrivning nr: 902-97-07 2 (2)



**KINNA TEXTIL**

Tel. 0320-184 51. Fax 0320-184 52