

MODELL 1187 JORDGUBBSTRÖJA

Storlek:	1	(3)	5	(7)	år
Garnåtgång:	3	(4)	4	(5)	nystan 64004 Lunette
Bröstvidd:	1	(1)	2	(2)	nystan 64010 Lunette
Längd:	52	(56)	60	(66)	cm + rörelsevidd
Stickor:	31	(37)	41	(45)	cm
Sträckning	2 1/2 och 4				
	Sträckning 22 m stätstickning = 10 cm				

Framstycke: Lägg upp 62 (68) 74 (80) m med grönt garn på st 2 1/2. Sticka resår 1 rm 1 am i 4 cm öka på sista resårvarvet 6 m jämnt fördelat. Byt till st nr 4 och sticka slätst: med 1 kantm i var sida vilken stickas rät alla varv. Sticka 10 varv och följ sedan

diagrammet + prickv. Då arbetet mäter 22 (27) 31 (33) cm sätter man de 12 (14) 16 (18) mittersta m på en tråd. Sticka var sida för sig och avmaska för halsen vart annat varv 2-2-1-1-1 m. Då arbetet mäter 31 (37) 41 (45) cm avmaskas resterande m för axeln. Sticka andra sidan lika men motsatt.

Bakstycke: Lägg upp och sticka lika som framstycket till arbetet mäter 29 (35) 39 (43) cm. Sätt de mittersta 22 (24) 26 (28) m på en tråd. Sticka var sida för sig och avmaska för halsen 1 m 2 ggr. Avmaska därefter resterande m för axeln. Stick andra sidan lika men motsatt.

Ärmar: Lägg upp 34 (38) 42 (46) m med grönt garn på st 2 1/2 och sticka resår 1 rm 1 am i 4 cm och öka på sista resårvarvet 16 m

jämnt fördelat. Sticka 10 varv och följ sedan diagrammet + prickv. öka 1 m innanför kantm i var sida vart 6:e varv 5 (6) 7 (8) ggr. Då ärmen mäter 23 (27) 31 (35) cm avmaskas samtliga m ej för fast.

Montering och halskant: Spänn upp alla delar lägg fuktig duk över och låt torka. Sy ihop höger axelsöm. Plock med rött garn upp ca 80 (86) 92 (98) m på st 2 1/2 och sticka resår 1 rm 1 am i 6 (6) 8 (8) cm. Maska av löst. Sy ihop axeln och halskanten. Vik halskanten dubbel inåt och sy den mot kanten ej för fast. Sy i ärmanna och därefter ärm- och sidsömmarna.

Prickvarv: Sticka X 5 röda m 1 grön m X uppåta X-X varvet ut. Sticka ytterligare 3 prickvarv med 6 varvs mellanrum. Andra prickvarvet stickas 2 röda m X 1 grön 5 röda m X uppåta X-X varvet ut. Prickarna hamnar nu på snedden. Sticka därefter med rött garn.

Mössa se mönster nr 1164

EFTERTRYCK OCH KOPIERING FÖRBUDEN

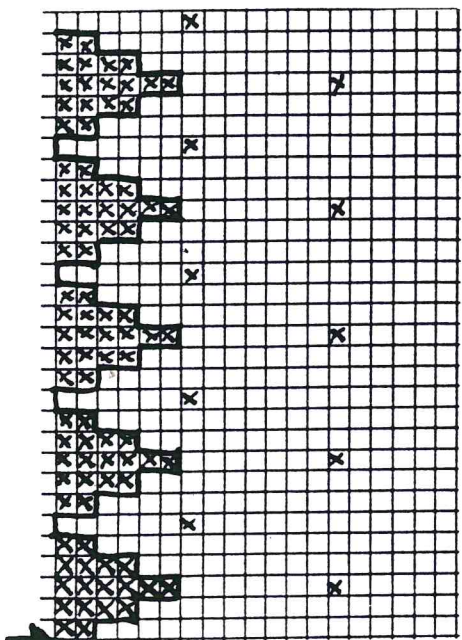


Diagramm
OBS! Kantm ingår ej
= rött
= grönt

Börja här