

Beskrivning nr: 2319

Pil / Hålmönstrad sweater

MATERIAL: Borstad ull (25% Alpaca, 57 % ull, 18 % nylon).

STORLEK: XS – S – M – L/XL.

MODELLENS BRÖSTVIDD: Ca. 82 - 88 - 96 – 102 cm.

HEL LÄNGD: Ca. 47- 48 - 50 - 52 cm.

GARNÅTGÅNG: 3 – 4 – 4 – 5 n fg 282.

STICKOR: Nr. 9.

STICKFASTHET: 9 m och 14 v mönster = 10 x 10 cm.

Passar stickfastigheten inte, får man prova med finare eller grövre stickor.

RYGG

Lägg upp 39 (42) 45 (48) m på sticka nr. 9. Sticka 1 varv rät (=från avigsidan). Fortsätt därefter i hålmönster efter diagram A (B) A (B). Den yttersta m i bägge sidor är kantm och stickas rät på alla v. Kantm är inte visad i diag och räknas inte i mönstret. Första varvet är från arb rätsida. Börja i diagrammets högra sida och sticka mot vänster, de markerade 5 m (= mönsterrapporten) stickas 5 (6) 6 (7) gånger, sluta vid pilen i diag vänster sida. På v från arb avigsida stickas i motsatt riktning, alltså från vänster mot höger. När arbetet mäter 26 (27) 28 (29) cm, avmaskas för ärmhålet i bägge sidor, på vartannat varv, med 2, 2, 1, 1 m = 27 (30) 33 (36) m på stickan. Fortsätt rakt upp tills ärmhålet mäter 19 (19) 20 (21) cm. Sätt de mittersta 15 (16) 17 (18) m på en maskhållare för halsen och sticka färdigt var sida för sig. Fortsätt rakt upp i var sida tills ärmhålet mäter 21 (21) 22 (23) cm. Avmaska resterande 6 (7) 8 (9) m på en gång.

FRAMSTYCKE

Stickas som ryggen till ärmhålet mäter 14 (14) 15 (15) cm. Sätt de mittersta 7 (8) 9 (10) m på en maskhållare till hals och sticka var sida färdig var för sig. Maska av mot halssidan, på var 2:a v, med ytterligare 2,1,1 m. Maska av till axel på samma höjd som på ryggen.

ÄRMAR

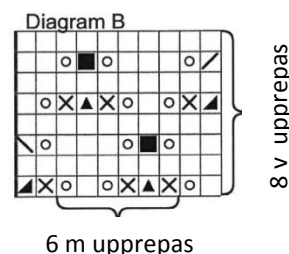
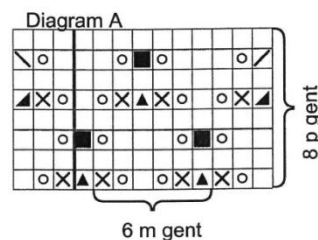
Lägg upp 21 (21) 23 (23) m på sticka nr. 9. Sticka 1 varv rät (=från avigsidan). Fortsätt

därefter i hålmönster efter diagram A (alla stl). Kom ihåg kantmaskan!

Markera mittmaskan och räkna ut härifrån hur mönstret börjar. Om det inte finns tillräckligt med maskor till en hel rapport, så stickas maskorna i slätstickning tills dess att det finns maskor så det räcker. Öka 1 m i bägge sidor (innanför kantm) när arb mäter 3 (4) 4 (4) cm och därefter på vart 6:e varv totalt 8 (8) 8 (9) gånger = 37 (37) 39 (41) m. De nya maskorna stickas med i mönstret, i efterhand som de uppstår. När ärmen mäter 40 (41) 41 (42) cm eller önskad längd, avmaskas till ärmkullen på bägge sidor, på vartannat varv 3,2,1,1,1,2,2,3 (3,2,1,1,1,2,2,3) 3,2,1,1,1,1,2,2,3 (3,2,1,1,1,1,2,2,3) m. Avmaska de sista 7 (7) 7 (9) m.

MONTERING

Sy den ena axelsömnen. Plocka med st nr 9 upp från rätsidan av halsringningen (inkl. maskorna på hjälpst), ca 51 m. Sticka 1 varv avigt. Fortsätt i hålmönster efter diagram A (kom ihåg kantmask) Sticka ca 5 cm hålmönster (sluta efter 3 eller 7 varv. Sticka 1 varv rät från avigsidan. Avmaska (lite löst) i rät på nästa v. Sy den andra axelsömnen, inkl. halskanten. Sy arm- och sidsömmar. Sy i ärmarna.



- Rät på rätsidan, avig på avigsidan.
- ⊗ Avig på rätsidan, rät på avigsidan
- Omslag
- ▲ 3 aviga tills
- 1 rät lyftes av, 2 rät till, trä den lösa över
- ▣ 2 rät till
- ◻ 1 rät lyftes av, 1 rät, trä den lösa över
- ▤ 2 aviga tills

KINNA TEXTIL

Tel. 0320-184 51 info@kinnatextil.se