



KINNA TEXTIL

Model 1672
Ragg strømpegar
P. 5
16m=10cm

Beskrivning nr: 1672 1 (2)

HERRTRÖJA MED TRIANGLAR

1672
(Nr. 166)

Material: Ragg, 70% ull, 30 % nylon.

Alternativ:

Inca Wool, 100 % ull.

Extrafine merino 70, 100% ull superwash.

Var uppmärksam på garnåtgången vid alternativ garnkvalitet då löplängden kan vara olika. Det kan även vara nödvändigt att byta stickor

Str:S (M) L (XL) XXL (XXXL)

Bröstvidd: 106 (114) 122 (128) 134 (142) cm.

Hel längd: 68 (69) 70 (72) 73 (74) cm.

Garnåtgång:

Fg 1: 1 (1) 2 (2) 2 (2) n á 50 g - grå 183

Fg 2: 12 (12) 12 (13) 13 (13) n á 50 g - melerat 762

Fg 3: 1 n á 50 g, alla str. - orange 3909

Stickor: Jumperstickor 5 mm.

Masktäthet: 16 m och 23 v i slätstickning 5 mm = 10 x 10 cm.

OBS: Om inte masktätheten stämmer bör det bytas till grövre eller finare stickor.

Förkortningar:

m = maska, r = rät, a = avig, v = varv, tills = tillsammans, int = intagning, uppr = upprepa, km = kantmaska.

BAKSTYCKE:

Lägg med fg 1 upp 85 (91) 97 (103) 107 (113) m på stickor nr 5. Sticka 4 cm resår 1 a, 1 rät (1-a v är arb avigsida). Byt till fg 2 och slätstickning. Sticka rakt upp tills arb mäter 44 (44) 44 (45) 45 (45) cm. Nu avmaskas 1 m för ärmhål 8 (8) 9 (10) 10 (11) ggr i varje sida = 69 (75) 79 (83) 87 (91) m kvar.

Fortsätt rakt upp tills ärmhålet mäter 22 (23) 24 (25) 26 (27) cm. Maska av för axel i varje sida med 11 (12) 13 (14) 15 (16) m 1 ggr och 11 (13) 13 (14) 14 (15) m 1 ggr. De resterande 25 (25) 27 (27) 29 (29) m sätts på en nål till hals.

FRAMSTYCKE:

Stickas som bakstycket tills det saknas 36 (36) 40 (40) 42 (42) varv till samma höjd som på bakstycket.

Nu stickas trekanten in med fg 3 efter diagrammet.

OBS: Sticka med ett nystan för varje färgfält och sno garnet vid färgbyte.

När det är stickat 18 (18) 20 (20) 22 (22) v av trekanten avmaskas för halsen: Sätt de mittersta 9 (9) 11 (11) 13 (13) m på en nål, och sticka var del klar för sig. Maska av ytterligare 2x3 m och 2x1 m mot halsen. Fortsätt rakt upp över de resterande maskorna och maska av för axel som på bakstycket.

ÄRMAR:

Lägg med fg 1 upp 33 (35) 37 (39) 43 (45) m på stickor nr 5. Sticka 4 cm resår. Byt till fg 2 och slätstickning och öka 1 m på vart 6-e v i varje sida 17 (18) 18 (10) 10 (6) ggr. Till str (XL) XXL (XXXL) ökas dessutom 1 m i varje sida växelvis på vart 8-e och vart 6-e v (8) 8 (12) ggr. **OBS:**

När arb mäter ca 28 (28) 30 (30) 32 (34) cm, stickas det in en trekant mitt på ärmen med fg 3 efter diagram.

Fortsätt med fg 2 över alla maskor härefter.

Till sist ökas 1 m i varje sida på vartannat v 2 (1) 2 (2) 2 (2) ggr = 71 (73) 77 (79) 83 (85) m. Ärmen mäter nu ca 51 (52) 54 (56) 57 (59) cm.

Maska av för ärmkupa med 2 m 6 (6) 7 (7) 7 (8) ggr i varje sida. Maska därefter av alla maskorna på en gång.

MONTERING OCH HALSKANT:

Sy ihop vänster axelsöm.

Halskant: Plocka med fg 1 och stickor nr 5 upp maskorna på nålen på bakstycket och på framstycket plockas ca 44 (44) 44 (46) 46 (48) m. Maskantalet skall vara udda. Sticka 3 cm resår och maska därefter av i resår.

Sy den andra axelsömmen. Sy i ärmarna och sy till sist ärm- och sidsömmarna.

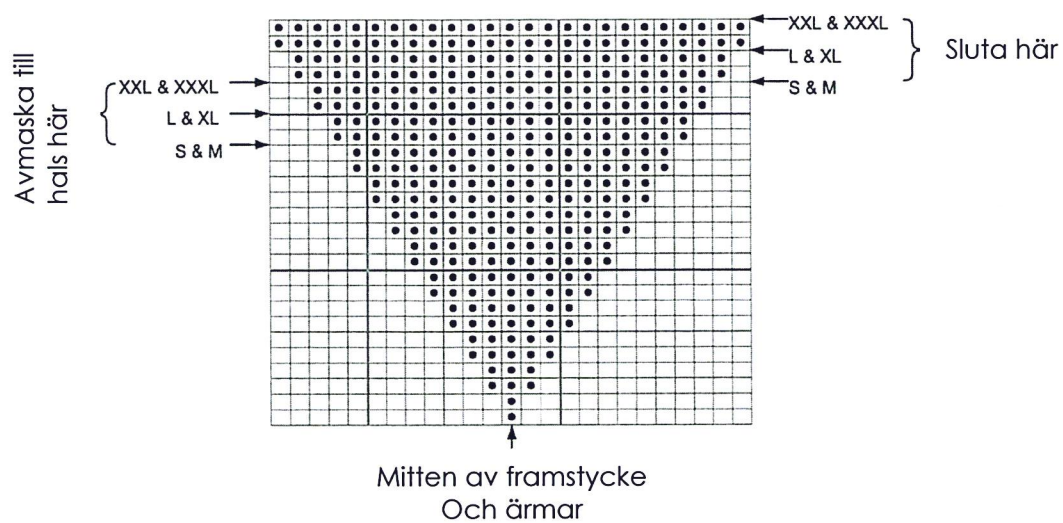


COPYRIGHT HJERTEGARN

Design och beskrivning: Marianne Nyland Andersen

.....Fortsätter på baksidan

Beskrivning nr: 1672 2 (2)



- Slätstickning med Fg 2
- Slätstickning med Fg 3

OBS! Sno garnet vid färgskifte

KINNA TEXTIL

Tel. 0320-184 51. Fax 0320-184 52