



Model 161
Arezzo lin
P. 3-3½
26m=10cm

TRÖJA MED MÖNSTER

Passform: Kroppsnära modell.

Material: Arezzo lin, 29% lin/37% bomull/34% bambo.
Alternativ: Blend, 50% bomull/50% acryl.
 Blend Bambo, 70% bambu/30% bomull.
 Hjerter Alpaca, 100% alpaca.
 Hjerter Fine Highland Wool, 100% fine Highland ull.
 Extrafine merino 150, 100% merino ull.
 Exclusive Alpaca, 100% baby alpaca.
 Mini Vital, 100% ull superwash.
 Var uppmärksam på garnåtgången vid alternativ garnkvalitet då löplängden kan vara olika. Det kan även vara nödvändigt att byta stickor.
Str: S (M) L (XL) XXL
Garnåtgång: 6 (6) 7 (8) 9 n á 50 g fg. 301/310.
 5 (5) 6 (7) 8 n á 50 g fg. 300/393.
Bröstvidd: ca 92 (97) 101 (105) 110 cm
Hel längd: ca. 57 (58) 59 (60) 61 cm
Stickor: Jumperstickor 2½ och 3. Rundstickor 2½ (80 cm).
Masktäthet: 28 m och 54-56 v mönsterstickning = 10 x 10 cm.
OBS: Om inte masktätheten stämmer bör det bytas till grövre eller finare stickor.

Förkortningar:

m = maska, r = rät, a = avig, v = varv, tills = tillsammans, int = intagning, uppr = upprepa, km = kantmaska.

Förklaringar:

1 enk int = lyft 1 m, 1 r, drag den lyfta över.

1 km = 1 rät m.

BAKSTYCKE:

Lägg med natur fg 300 på stickor 2½ mm upp 132 (138) 144 (150) 156 m och sticka 1 rät v. (= avig-sidan). Byt till jumperstickor 3mm. På nästa v som är arb rätsidan stickas mönster enl. diagram.

Sticka rakt upp tills arb mäter 38 cm. Maska av för ärmhål i varje sida med 6,2,1,1,1,1,1,1 m. Fortsätt rakt upp över de resterande 102 (108) 114 (120) 126 m tills ärmhålet mäter ca.14 (15) 16 (17) 18 cm.

Viktig: Måttet är ett ca-mått eftersom sista varvet ska vara varv 6 eller 12 i mönstret.

Ärmhålet bör, när mönstret slutar inte mäta mer än 14 (15) 16 (17) 18 cm. Om måttet är mer repas det upp till varv 6 eller 12 i mönstret.

Byt till stickor 2½ mm.

På nästa v från rätsidan stickas med natur fg 300. Sticka räta m över hela varvet o minska 1 m genom att sticka ihop 2 m i början av varvet.

På nästa varv från avigsidan stickas resår: 1 km, * 1 a, 1 r, *, upprepa *-* och sluta med 1 a, km.

OBS: Resåren skall stickas fast!

Sticka tills ärmhålet mäter 16 (17) 18 (19) 20 cm. Maska av de mittersta 51 (53) 55 (57) 59 m för halsen och sticka var sida färdig för sig. Sticka de 25 (27) 29 (31) 33 m rakt upp i resår (börja och sluta med 1 km i varje sida) tills ärmhålet mäter 18 (19) 20 (21) 22 m. Maska av i resår.

Sticka andra sidan lika.

FRAMSTYCKE:

Stickas som bakstycket.

ÄRMAR:

Lägg med natur fg 300 på jumperstickor 2½ mm upp 66 (66) 66 (72) 72 m och sticka 1 rät v. (=avigsidan). Byt till jumperstickor 3 mm. På nästa v som är arb rätsida stickas diagrammet.

När arb mäter 4 cm stickas 1 utt i varje sida genom att göra ett omslag innanför km. På nästa varv som är från avigsidan stickas omslaget antingen som vriden rät eller vriden avig, som det passar i mönstret.

Uppr utt på vart 12-e v (växelvis vart 10- och vart 12- v) växelvis vart 8-e och vart 10- v (växelvis vart 8-e och vart 10- v) vart 8- v totalt 18 (21) 24 (24) 27 ggr = 102 (108) 114 (120) 126 m.

Sticka tills arb mäter ca 44 cm.

OBS! Måttet är ett ca mått och det ska slutas på samma mönstervarv som på bak- och framstycke innan avmaskning för ärmhål.

Maska av för ärmhål med 6,2 m.

På nästa v från rätsidan stickas int till ärmkupa:

km, 2 r tills, sticka tills det återstår 3 m, 1 enk int, 1 km.

Upprepa int på vartannat v tills det är stickat intagningar 28 (30) 32 (34) 36 ggr och det finns 30 (32) 34 (36) 38 m kvar.

Maska av i varje sida med 2,3,4 m. Maska av de sista 12 (14) 16 (18) 20 m på en gång.

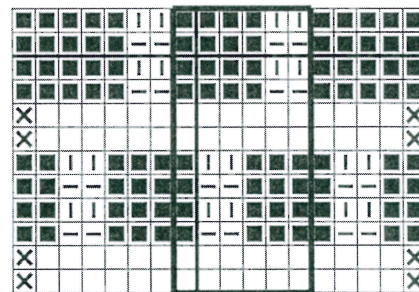
Sticka andra ärmen lika.

MONTERING:

Sy axel- och sidsömmarna. Sy ärmsömmarna och sy i ärmarna.



COPYRIGHT HJERTEGARN



← 1:a v = rätsida

Upprepa inramat fält

- Sticka med natur: r på r-sidan, avig på av-sidan
- Sticka med natur(kantm): r på r-sidan, r på av-sidan
- Sticka med sand: r på r-sidan, r på av-sidan
- Sticka med sand: 1m lyfts av med garnet bakom arb
- Sticka med sand: 1m lyfts av med garnet framför arb



Tel. 0320-184 51. Fax 0320-184 52