



Model 1607
Roma
P. 4
20m=10cm

KOFTA MED STRUKTUR**Material:** Roma, 50% bomull/50% hb acryl**Alternativ:** Lima, 100% ull.

Extrafine merino 90, 100% ull superwash.

Var uppmärksam på garnåtgången vid alternativ garnkvalitet då löplängden kan vara olika. Det kan även vara nödvändigt att byta stickor.

Str: S (M) L (XL) XXL.**Bröstvidd:** 89 (95) 103 (113) 120 cm.**Hel längd:** 64 (65) 66 (67) 68 cm.**Garnåtgång:** 10 (11) 11 (12) 13 n á 50 g fg 6850.**Stickor:** Jumperstickor 3 och 4 mm.**Tillbehör:** 6 knappar.**Masktäthet:** 20 m slätstickning och 28 v = 10 x 10 cm.**OBS:** Om inte masktätheten stämmer bör det bytas till grövre eller finare stickor.**Förklaringar:****Rätstickning** = alla varv stickas räta.**Slätstickning** = rät på rätsidan och avig på avigsidan.**utt** = tag upp länken mellan maskorna och sticka den vriden rät.**Förkortningar:**

m = maska, r = rät, a = avig, v = varv, vr = vriden, tills = tillsammans, int = intagning, utt = uttagning, uppr = upprepa.

OBS! Sticka första och sista m rät alla varv = km, så bildas en fast kant. Om det i beskrivningen endast finns ett tal, gäller det alla str.**BAKSTYCKE:**

Lägg på stickor 4 mm upp 91 (97) 105 (115) 123 m (kanten får inte strama). Sticka 5 räta v, * 4 v slätstickning, 6 räta v *, upprepa * till * tills det finns 5 rätbårder. Fortsätt i slätstickning tills arb mäter 39 cm. Fortsätt med diagrammet på resten av bakstycket och det börjas vid pilen på resp str. När arb mäter 44 cm, avmaskas för ärmhål i varje sida 4, 2 (5, 2) 6, 2 (7, 2) 8, 2 m. Därefter avmaskas 1 m i varje sida enl. följande: km, 2 r tills, sticka mönster tills det återstår 3 m, 2 r vr tills, km. Upprepa dessa avmaskningar på vartannat v ytterligare 3 (4) 4 (5) 6 ggr = 71 (73) 79 (85) 89 m. När ärmhålet mäter 20 (21) 22 (23) 24 cm, avmaskas de mittersta 25 (25) 27 (29) 31 m för halsen och var del stickas klar för sig. Maska av mot halsen med 2, 1 m. **Samtidigt** maskas av för axel med 6, 7, 7 (7, 7, 7) 7, 8, 8 (8, 8, 9) 8, 9, 9 m. Sticka andra sidan lika med spegelvänt.

HÖGER FRAMSTYCKE:

Lägg på stickor 4 mm upp 44 (47) 51 (56) 60 m och sticka rätbårder som på bakstycket. Därefter stickas slätstickning tills arb mäter 39 cm. Fortsätt efter diagrammet och börja vid pilen för **framkant**. När arb mäter 44 cm, avmaskas i ärmhålssidan som på bakstycket = 34 (35) 38 (41) 43 m kvar. När ärmhålet mäter 13 (14) 15 (16) 17 cm, avmaskas för halsen 6 (6) 7 (8) 9 m. Därefter ytterligare 2, 2 m och 4 x 1 m = 20 (21) 23 (25) 26 m kvar. När ärmhålet har samma höjd som bakstyckets avmaskas på samma sätt som på detta.

VÄNSTER FRAMSTYCKE:

Stickas som höger men spegelvänt dvs börja diagrammet från sidsömmen som höger slutade i sidsömmen.

ÄRMAR:

Lägg på stickor 4 mm upp 42 (44) 46 (48) 50 m och sticka rätbårder som på bakstycket (= 5 rätbårder). **Samtidigt** stickas uttagningar i varje sida på vart 6-e v : km, 1 utt, sticka tills det finns 1 m kvar, 1 utt, km. Tag ut på detta sätt totalt 19 (18) 16 (14) 12 ggr. Därefter på vart 4-e v 0 (2) 5 (8) 11 ggr = 80 (84) 88 (92) 96 m. **OBS!** efter rätbårderna stickas resten av ärmen i slätstickning. När arbetet mäter 43 cm, avmaskas för ärmkupa i varje sida med 4, 2 (5, 2) 6, 2 (7, 2) 8, 2 m (= 68 (70) 72 (74) 76 m). Därefter avmaskas 1 i varje sida som beskrivet på bakstycket, tills det finns 44 (42) 44 (44) 44 m kvar. Avmaska därefter i varje sida 2, 4, 6 m. Maska av de sista (18) 20 (20) 20 m. Sticka andra ärmen lika.

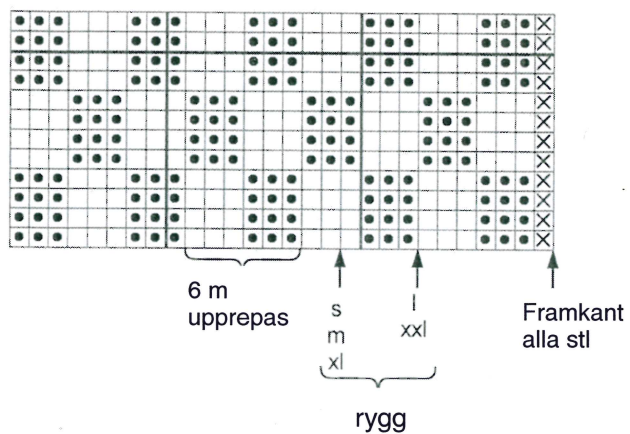
MONTERING OCH KANTER:

Arbetet bör inte pressas. Sy sid-, axel- och ärmsömmarna. **Halskant:** Plocka med sticka 3 mm upp längs halskanten: 7 (7) 8 (9) 10 m över den raka avmaskningen, 23 m över axelavmaskningen, 6 m längs nackens sneda kant, 25 (25) 27 (29) 31 m längs den raka biten av nacken, 6 m fram till axelsömmen, 23 m längs axelavmaskningen, 7 (7) 8 (9) 10 m längs den raka avmaskningen. Sticka 2 cm resår, 1 r, 1 a. Maska av i resår. **Vänster framkant:** Plocka med sticka 3 mm upp ca 133 (135) 137 (139) 141 m (= hoppa över ca vart 5-e). Sticka 2½ cm resår och maska av i resår. Sticka en likadan kant på höger framstycke och på 3-e varvet stickas 6 knapphål: Sticka 4 m, Strik 4 m, * maska av 2 m, sticka 16 m *, upprepa från * till * tills det finns 6 knapphål och sluta med 37 (39) 41 (43) 45 m resår. På 4-e varvet läggs det upp 2 m över de avmaskade. Lägg ev delarna mellan fuktiga dukar och låt torka. Sy i ärmarna och knapparna.

KINNA TEXTIL

Tel. 0320-184 51. Fax 0320-184 52

Beskrivning nr: 1607 2 (2)



- Slätstickning
- Omvänd slätstickning
- Rätstickning

KINNA TEXTIL

Tel. 0320-184 51. Fax 0320-184 52